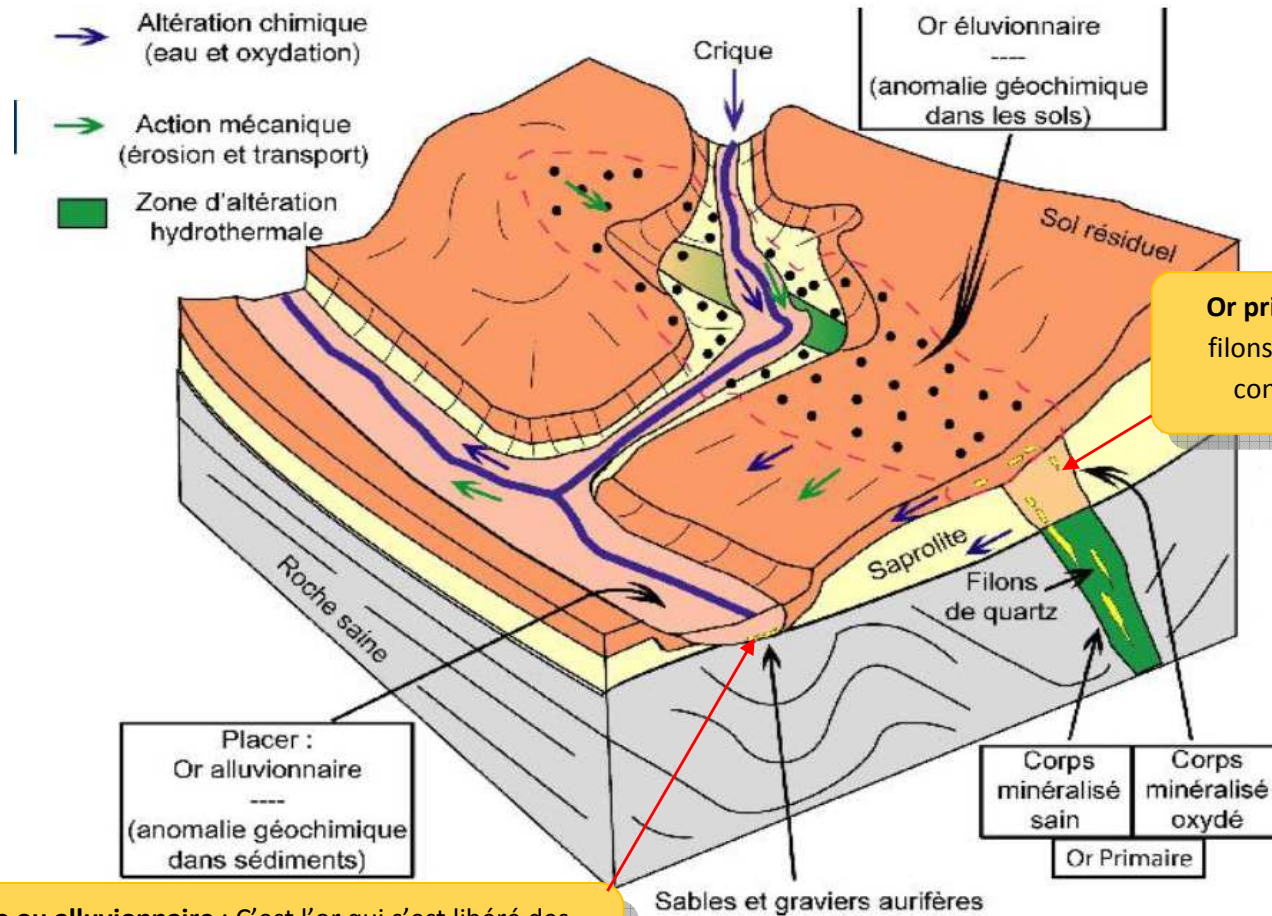


Or primaire et secondaire



Or primaire : C'est l'or inclus dans les filons ou dans les roches en place qui constituent les reliefs de Guyane

Or secondaire ou alluvionnaire : C'est l'or qui s'est libéré des roches et filons en place lors des différentes phases d'érosion et qui est venu se déposer dans les graviers des fonds de rivières en formant ainsi ce que l'on appelle les « placers »